



エナクルバ・ジュエリーコレクション

ENA CURVA

Jewelry Collection 2015

女性を美しく飾るのは、曲線の美。「CURVA」はラテン語で曲線を意味する。「ENA」は、女性のラインをより一層美しく華やかに飾るオリジナル曲線デザイン。「フォーマル」ではなく、「カジュアル」に。普段のスタイルに、あなたの個性との融合に、CURVAラインを…



Jewelry Designer
大森 香菜江

専門学校ヒコ・みづのジュエリー
カレッジジュエリーデザインプロダクトコース
卒業。様々なブランドを監修し、新オリジナル
ブランド「ENA CURVA」を立ち上げ、日々、
上質なカジュアルジュエリーをテーマにデザイン
を追求している。



ご来店・ご予約いただいたお客様に
素敵なプレゼントをご用意しております。

各日先着15名さま限定

必ず、キャンペーン期間中のご来店日をお電話にてご予約ください。
また、下記にご記入のうえ、当日必ずお持ちください。

ご来店ご予約日

お名前

さま



思い出の宝石を素敵にリフォームいたします。

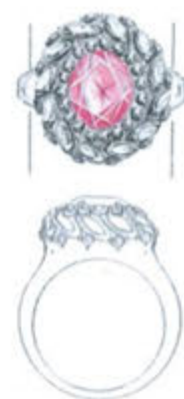
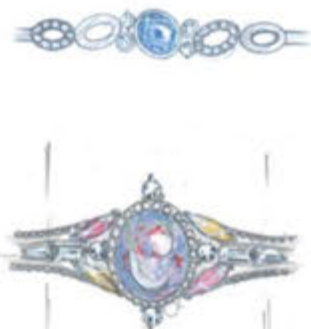
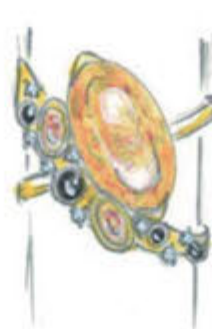
ジュエリーデザイナー来店
フルオーダーリフォームで、
世界にたったひとつのジュエリーを
デザイナーと作ってみませんか？

- 既製のデザインでは満足できない!という方
- 作りたいジュエリーの具体的なイメージがある方
- 思い出をプロのデザイン力で形にしたい方

お見積もり・ご相談 無料

目の前で貴女だけのジュエリーを
デザインさせていただきます。

Jewelry Designer
大森 香菜江



デザインイメージ

黄金をまとう 薩摩焼

鹿児島伝統工芸品 薩摩焼
エナクルバオリジナルモデルの新作発表

鹿児島伝統工芸品「白薩摩」に薩摩焼の技法を駆使し、
金をはじめとする豪華絢爛な配色を施し、ミリ単位で作品を描きおり、
上質な気品をまとわせるためのジュエリーにも似た芸術品です。
「お客様の人生に寄り添いながら、末永くお使いいただける作品づくり」を
モットーに絵付け師がひとつひとつ丁寧に作り上げています。

虫眼鏡などで拡大して見ると細かなつくり感動します。
ぜひあなたの目で体験してください。



※写真はイメージです。

